

さて、秋学期がスタートして1か月が経ちました。前回のニュースレポート Vol.1 に続いて、本学の新型コロナウイルス感染症予防対策の最新状況をお知らせいたします。

【COCOA 登録への協力に感謝】

本学では政府が勧めるコロナ接触確認アプリ「COCOA」を全学生に登録をお願いしており、入構時に毎回確認しています。先週の COCOA 登録率は、三木キャンパス・尼崎キャンパスが 99%、神戸山手キャンパス 98%と 100%まであと一歩です。引き続きみなさんのご協力よろしくお願ひします。

メモリ不足でアプリがダウンロード出来ないという人は不要アプリの削除をお願いいたします。皆さん自身とご友人・ご家族など大切な周りの人たちを守るために行いましょう。

【コロナ特設サイトをリニューアルオープン】

在学生・保護者・一般の方・教職員など本学に関わる様々なステークホルダーの皆さんに向けて、分かりやすく本学の取り組みをお伝えするために新型コロナウイルス感染症予防対策特設サイトをリニューアルオープンしました！ カテゴリー別にニュースやお知らせを掲載し、検索しやすくなりました。また本学の活動基準に照らして現在の対策レベルをサイトトップで明示しています。このレポートも定期的にこのサイトで発行しますので、ぜひご覧ください。

新型コロナウイルス感染症対策特設サイト

The screenshot displays the COVID-19 response website with the following sections:

- 活動基準 (Activity Standards):** A progress bar showing the current level is **レベル1 (Level 1)** out of 0, 1, 2, and 3. A green arrow points to level 1. Below it, a link reads: "新型コロナウイルス感染症に対する大学の活動基準 詳細はこちら>>".
- ガイドライン (Guidelines):** A blue button with a document icon.
- 学長メッセージ (学長の対応方針) (Chancellor's Message / University's Response Policy):** A blue button featuring a photo of the Chancellor.
- 危機対策本部 ニュースレポート等 (Crisis Management Department News Report, etc.):** A blue button with a right-pointing arrow.
- 新型コロナウイルス感染症 相談窓口 大学保健室 hoken@kuins.ac.jp 詳細はこちらをご確認ください (COVID-19 Infection Consultation Window: University Health Center hoken@kuins.ac.jp. Please check the details here.)** A red-bordered box with a yellow highlight.
- 学内入構に際しての注意事項 ※必ずお読みください (Notes on Entering Campus: Please read carefully)** A red button with a right-pointing arrow.
- 学生労働者 新型コロナウイルス 接触確認アプリ (略称: COCOA) (COVID-19 Contact Tracing App (Abbreviation: COCOA))** A blue button with a smartphone icon and text: "接触確認アプリは、新型コロナウイルス感染症の感染拡大防止に有効な手段として、感染を抑制することができる。スマートフォンアプリです。"
- 新型コロナウイルス感染症対策に関するお知らせ (COVID-19 Response Measures Information):** A blue button with a right-pointing arrow.
- 新着情報 (Latest News):** A list of news items with dates and titles:
 - 2020/11/04 【広報課】朝日新聞「新型コロナ」関連記事に永井純一准教授のインタビューが掲載されました。
 - 2020/10/22 【広報課】読売新聞「月刊大学」で本学のコロナ感染症予防の取組が紹介されました。
 - 2020/10/20 「危機対策本部ニュースレポート Vol.1」を掲載しました。
 - 2020/10/08 【留学生の皆さんへ】<重要>新型コロナウイルス (COVID-19) 関連情報について
 - 2020/10/01 【重要】スクールバス利用者へのお断り
- 新型コロナウイルス感染症対策に関するお知らせ一覧 (Overview of COVID-19 Response Measures Information):** A blue button with a right-pointing arrow.
- 存学生へ (保護者の方へ) (For Students (Parents/Guardians))** A blue button with a right-pointing arrow.
- 留学生へ (For International Students)** A blue button with a right-pointing arrow.
- 学生支援奨学金 (Student Support Scholarship)** A blue button with a right-pointing arrow.
- 授業関係 (Class-Related)** A blue button with a right-pointing arrow.
- その他一般の方へ教職員へ (For Others, Faculty/Staff)** A blue button with a right-pointing arrow.

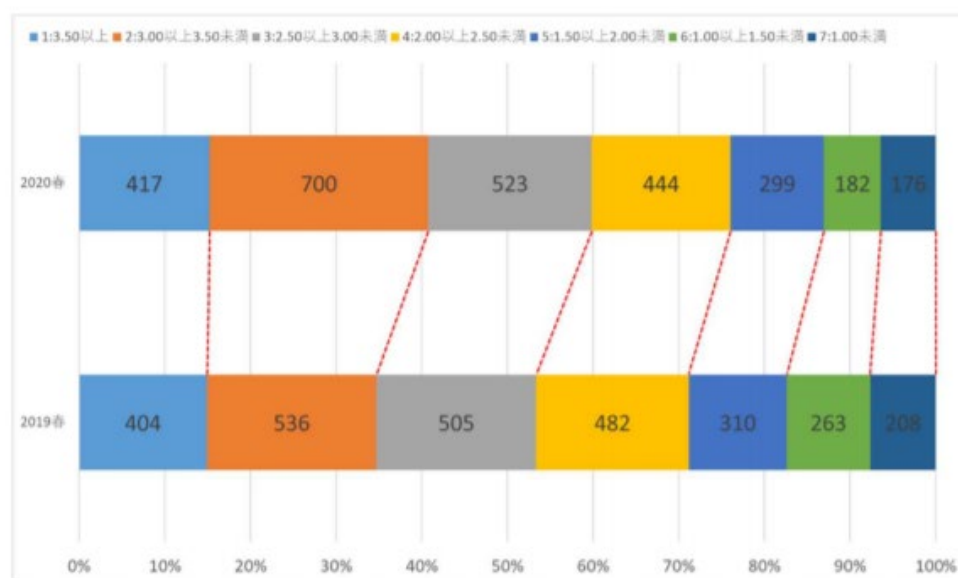
【在学生の成績（GPA）対比が驚きの結果に?!】

在学生の春学期成績が出揃いました。コロナ前の前年同時期と比べて、学部・学科・学年により差はありますが、全体に今年度の方が上位層が増加し、下位層が減少（グラフ①）したという結果が出ました。在宅で受講出来ることから出席率が向上したり、授業内でのチャットツールを使った発言やディスカッションなどを通して積極的参加を促せるといった遠隔授業の効果も一部見られるようです。一方で今年度春学期の対面と遠隔授業の成績比較においては、対面授業の方が成績が良い（グラフ②）という結果になりました。教員が学生の状況を直接監督・指導しやすい面もあり、対面授業の優位な点も垣間見えました。

現在、本学では一部の授業を除き、ほぼすべての授業を対面で行っていますが、今後の状況の変化により、再度、遠隔授業を行わなければならない状況になることも想定し、本結果と授業アンケート等、他のデータ等を加えて、遠隔授業の効果等に関して分析を行うなど、遠隔授業を改善するための取り組みに着手しています。

① 2020 年度春学期/2019 年度春学期の比較

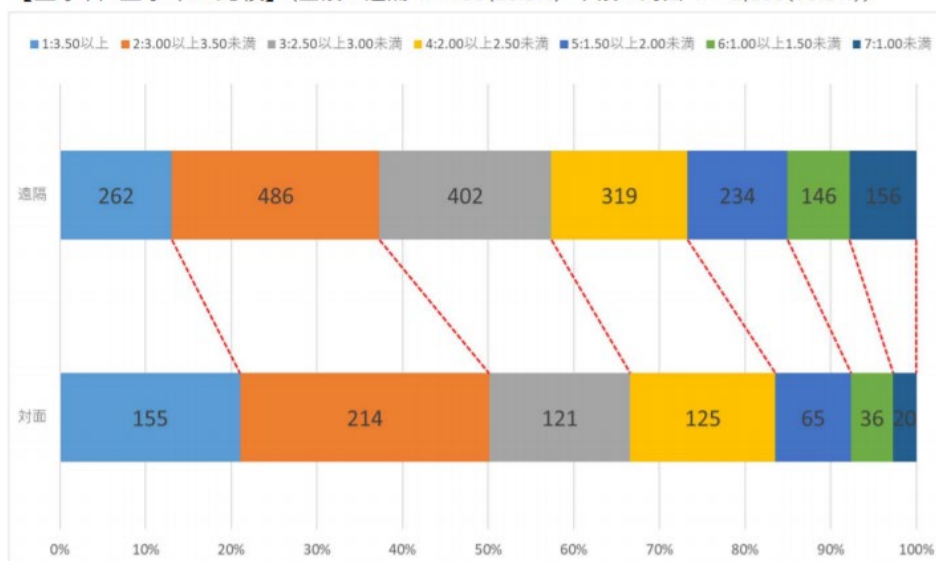
【全学科・全学年の比較】（上段：2020 春 n=2,741 下段：2019 春 n=2,708）



上段が今年度。GPA3.0 以上の上位層（青・オレンジ）が増加し、2.0 未満が減少。

② 2020年度春学期：6月からの対面受講者/遠隔受講者の比較

【全学科・全学年の比較】（上段：遠隔 n=736(26.9%) 下段：対面 n=2,005(73.1%)）



両方とも今年度で上段が遠隔受講者、下段が対面受講者。対面の方が上位層が多く、下位層が少ない。

【キャンパスの共用施設における感染症対策 続報】

① 食堂…尼崎キャンパス、三木キャンパスの食堂にて「透明な飛沫防止パーテーション」設置が完了しました。だからと言って思う存分おしゃべりをしてよいという意味ではありません。大声での会話は慎んでいただき、引き続き「食事中以外はマスクを着用すること」に加えて、食事後に椅子を元の場所に戻すなど、皆が気持ちよく利用できる食堂環境づくりにご協力ください。



尼崎キャンパス食堂。テーブルの上に透明の飛沫防止パーテーションを設置。

② エレベーター…尼崎キャンパスと三木キャンパスの各エレベーター内と各階のエレベーターのボタンに、接触感染防止のため、抗ウイルス・抗菌性フィルム（アキレス ウィルセーフ）の貼付けを実施しました。また以下のようなポスターも掲示しています。



エレベーター内の掲示物。足元には会話を控えてもらうための工夫も。

神戸山手キャンパスについては、各エレベーター内の面積が狭く三密回避が難しいことから、使用禁止とさせていただいております。皆さまのご協力をお願いします。

他にも学内での新型コロナウイルス感染症予防対策を継続的に行っております。

今後も学内の取り組み、授業の様子などを定期的にお伝えしていきますので、どうぞご期待ください。

